

معرفی گروه

گروه روان شناسی دانشگاه بیرجند در سال ۱۳۸۵ با تأسیس رشته روان شناسی عمومی در مقطع کارشناسی آغاز به کار کرد و با هدف تربیت افراد متخصص در روان شناسی آموزشی، توسعه پژوهش های بنیادی و کاربردی و تأمین نیازهای جامعه به خدمات روان شناسی و مشاوره، به فعالیت های خود توسعه بخشید. در سال ۱۳۸۹ رشته کارشناسی مشاوره و راهنمایی و در سال ۱۳۸۷ رشته «روان شناسی تربیتی در مقطع کارشناسی ارشد» به این مجموعه اضافه شده است. توسعه فعالیت در تحصیلات تکمیلی، شامل رشته های جدید در کارشناسی ارشد به ویژه کارشناسی ارشد روان شناسی عمومی و دکتری روان شناسی تربیتی از برنامه های آتی گروه است. ورود به بحث روان شناسی شناختی نیز از برنامه های جاری گروه است. گروه روان شناسی دانشگاه بیرجند هم اکنون دارای ۷ عضو هیأت علمی است: یک عضو با مرتبه علمی دانشجویی با تخصص روان شناسی تربیتی؛ سه عضو با تخصص روان شناسی تربیتی و مرتبه علمی استادیاری، دو عضو هیأت علمی با تخصص روان شناسی عمومی و مرتبه استادیاری و یک عضو با تخصص مشاوره و مرتبه استادیاری.

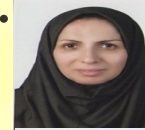
معرفی اعضای هیأت علمی



دکتر احمد خامسان عضو هیأت علمی



دکتر محسن خورشیدزاده عضو هیأت علمی



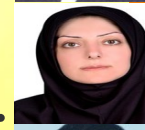
دکتر میترا راستگومقدم عضو هیأت علمی



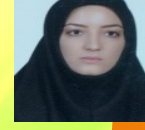
دکتر محمدحسین سالاری فر عضو هیأت علمی



دکتر محمدرضا اسدی یونسی عضو هیأت علمی



دکتر لیلا طالب زاده شوشتری مدیر گروه



دکتر سمانه خزاعی عضو هیأت علمی

رشته ها و گرایش های موجود

* مقطع کارشناسی

• رشته روانشناسی

* مقطع کارشناسی ارشد:

• گرایش روانشناسی تربیتی

مشخصات گروه

مدیر گروه: خانم دکتر لیلا طالب زاده شوشتری

کارشناس گروه: خانم طاهره گنجی

آدرس وب سایت: <https://birjand.ac.ir/edupsy/fa>

تلفن: ۰۵۶۳۱۰۲۶۸۱۰

آدرس: : انتهای بلوار دانشگاه- پردیس شوکت آباد- دانشگاه بیرجند-

پردیس علوم رفتاری- دانشکده علوم تربیتی و روانشناسی

اطلاعات بیشتر در لینک: <https://birjand.ac.ir/intro>

آزمایشگاه‌های گروه روان‌شناسی دانشگاه بیرجند



مجموعه آزمایشگاه‌های گروه روان‌شناسی دانشگاه بیرجند شامل بخش‌های مختلفی از جمله آزمایشگاه علوم شناختی و آزمایشگاه روان‌شناسی تجربی است.

آزمایشگاه علوم شناختی از جدیدترین و پیشرفته‌ترین تجهیزات مورد نیاز برای افراد علاقمند به پژوهش در حوزه علوم شناختی و عصب‌شناختی به عنوان مثال موارد ذیل برخوردار است:

- دستگاه‌های مختلفی نظیر بیوفیدبک، نوروفیدبک، ثبت QEEG به صورت پرتابل
- بسته توانبخشی شناختی مبتنی بر حرکت کر تکس
- مجموعه آزمون‌های Vienna، مجموعه آزمون‌های I.V.A و CAPTANLOG

آزمایشگاه روان‌شناسی تجربی شامل ابزارهای مداد-کاغذی و نرم‌افزاری متنوعی است و بخش ابزارهای مداد-کاغذی این آزمایشگاه دارای بیش از ۳۰۰ آزمون روان‌شناختی در زمینه‌های آزمون‌های تشخیصی و بالینی، آزمون‌های استعداد و توانایی ذهنی-شناختی، آزمون‌های تربیتی-تحصیلی، آزمون‌های سنجش نگرش، علائق و ارزش‌ها، آزمون‌های خانواده، آزمون‌های حوزه اجتماعی و روابط بین فردی و آزمون‌های حوزه کودک و نوجوان است.

مرکز مشاوره و درمان دانشگاه بیرجند



فعالیت و ارائه خدمات روان‌شناختی مرکز مشاوره و درمان دانشگاه بیرجند از سال ۱۳۷۰ با تشکیل دفتر مشاوره دانشجویی آغاز شده است. در سال ۱۳۷۷ مرکز مشاوره، بهداشت و درمان دانشگاه با مسئولیت جناب آقای دکتر خامسان تأسیس گردید و فعالیت خود را گسترش داد. از سال ۱۳۹۱ فعالیت‌های مرکز در دو بخش مشاوره و درمان و بهداشت و درمان گسترش چشم‌گیری یافت. هم‌اکنون شعب و دفاتر مشاوره در همه‌ی پردیس‌ها، دانشکده‌ها و خوابگاه‌ها فعال و واحدهای مختلف برای پوشش اهداف مرتبط با خدمات مشاوره و روان‌شناختی تأسیس شده است. در حال حاضر مرکز مشاوره و درمان دانشگاه بیرجند در ساختمانی جدیداً تأسیس، به همه تجهیزات مورد نیاز پیشرفته مجهز است و با هدف رشد و افزایش سطح توانمندی‌ها و استعدادهای دانشجویان و در راستای فراهم نمودن بستر مناسب برای تحصیل و آینده‌ی بهتر آنان خدمات روان‌شناختی گسترده‌ای را توسط واحدهای تخصصی زیر ارائه می‌نماید:

- واحد آموزش
- واحد ارتقای تحصیلی
- واحد مشاوره و روان‌درمانی
- واحد مددکاری اجتماعی
- واحد مداخله در بحران



دانشگاه بیرجند

دانشکده

علوم تربیتی و روانشناسی



معرفی گروه روان‌شناسی دانشگاه بیرجند



تابستان ۹۹