

فراخوان دعوت به مشارکت از بخش خصوصی در احداث، احیاء و نگهداری بخشی از باغ ها و اراضی پردیس شوکت آباد دانشگاه بیرجند

در راستای الزامات برنامه ششم توسعه کشور و سند چشم‌انداز 1402 دانشگاه، به منظور استفاده بهینه از امکانات و نیروی انسانی، صرفه‌جویی و افزایش درآمد واگذاری احداث، احیاء و نگهداری بخشی از باغ ها و اراضی پردیس شوکت آباد دانشگاه بیرجند به بخش خصوصی طبق شرایط ذیل انجام می‌گیرد.

(1) دانشگاه بر اساس قرارداد مشارکت، احداث، احیاء و نگهداری بخشی از باغ ها و اراضی پردیس شوکت آباد را با شرایط مشخص و تحت نظارت به بخش خصوصی واگذار خواهد کرد.

(2) اطلاعات اولیه مربوط به بخش‌های مختلف باغ برای واگذاری به بخش خصوصی در سایت دانشگاه www.birjand.ac.ir بارگذاری شده است.

(3) پیشنهادات پیمانکار برای زمین‌های خالی در کمیته تخصصی باغ‌های دانشگاه مورد بررسی قرار می‌گیرد.

(4) متقاضیان با تخصص امور باغبانی و کشاورزی یا تجربه در این زمینه در اولویت هستند.

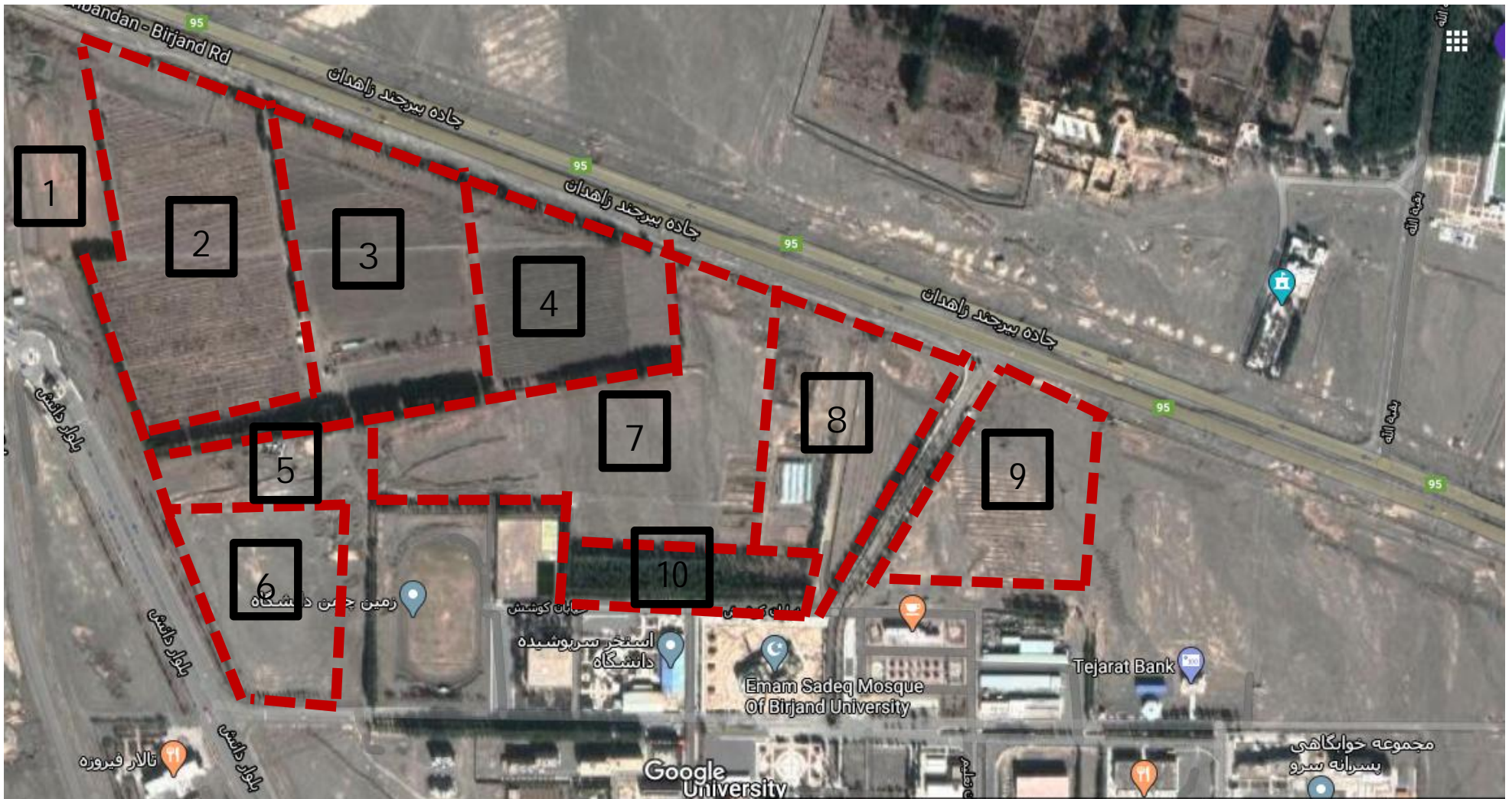
(5) متقاضیانی که بخش‌های مختلف را به صورت یکپارچه درخواست دهند، در اولویت خواهند بود.

(6) اخذ تسهیلات از جهاد کشاورزی و اجرای قطره‌ای کردن آبیاری از تعهدات متقاضیان خواهد بود (مخزن آب توسط دانشگاه تأمین خواهد شد).

(7) تاریخ ارسال درخواست‌ها حداکثر تا پایان 15 مهر 1399 خواهد بود.

(8) متقاضیان می‌توانند با هماهنگی مدیریت امور اداری و پشتیبانی دانشگاه (تلفن 31024211 در وقت اداری) از مجموعه مورد واگذاری بازدید کنند.

نقشه محدوده باغات پردیس شوکت آباد دانشگاه بیرجند



6. زمین خالی: اولویت با باغ نمونه محصولات راهبردی استان
7. زمین خالی: مزرعه آموزشی دانشگاه
8. زمین خالی: نهالستان و گلخانه
9. عناب قدیم: کاشته شده و قابل توسعه
10. بوستان تندرستی

1. زمین خالی
2. انار
3. زمین خالی: اولویت با کاشت درختان میوه برای تبدیل به باغ آموزشی
4. عناب جدید: کاشته شده و قابل توسعه
5. محدوده تأسیسات تصفیه خانه و استخر ژئوممبران

مشخصات باغات پردیس شوکت آباد دانشگاه بیرجند

قطعه	وضعیت موجود	هکتار	اصله نهال	قدمت	هکتار گسترش*
1	زمین خالی**	1/5	-	-	-
2	باغ انار	6	3500	بیش از 30 سال***	-
3	زمین خالی	4/5	-	-	-
4	باغ عناب جدید	2	800	1 ساله	1
6	باغ نمونه محصولات راهبردی	2/3	-	-	-
8	نهالستان و گلخانه	0/6	-	-	2/5
9	باغ عناب قدیم	1/4	300	بیش از 10 سال	2

* پیشنهادت پیمانکار برای طرح گسترش وضعیت موجود در کمیته تخصصی باغ های دانشگاه مورد بررسی قرار خواهد گرفت.

** پیشنهادت پیمانکار برای زمین های خالی در کمیته تخصصی باغ های دانشگاه مورد بررسی قرار خواهد گرفت.

*** نهال های انار پس از سرمای شدید در 1386 کف بر شده اند.